



*Les Angleves es troba al peu del coll d'Ordino.*



*Desde les estances, es pot gaudir del paisatge de la vall del nord.*

RESIDENCIAL LES ANGLEVES

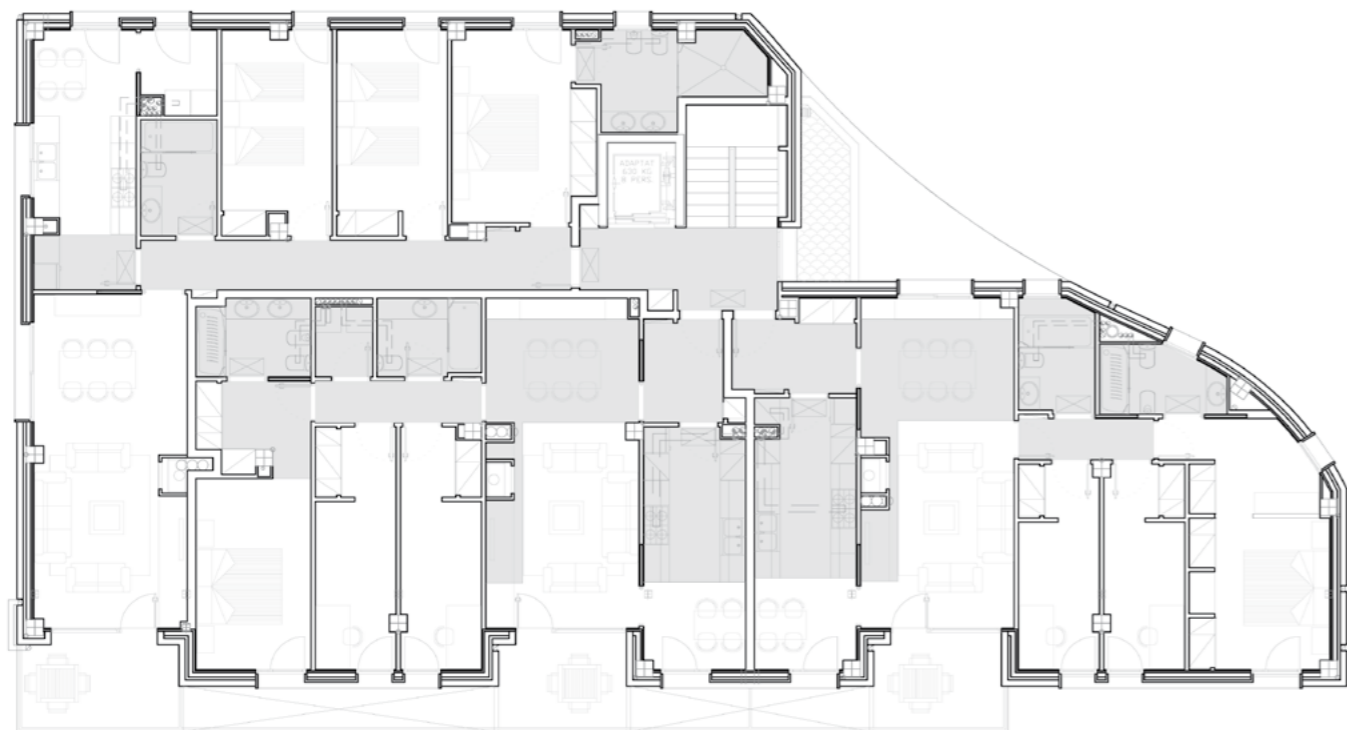
## Una finestra oberta a la vall d'Ordino

Text: Engesa Arquitectura · Fotos: Òscar Llauredó / Engesa arquitectura

Enclavat en un entorn natural immillorable, els peus del coll d'Ordino com a teló de fons i mirant cap a la vall del nord, el primer dels edificis del conjunt residencial Les Angleves ens obre les portes per convidar-nos a gaudir de l'espectacle que es desenvolupa a través de les finestres i que impregna de llum cadascuna de les estances.



*Tradicció i modernitat conviuen en la imatge.*



*Planta típica*



*L'accés marca el contrapunt del conjunt.*



*Les quatre façanes es dissenyen com un conjunt equilibrat.*

Les Angleves comença a gestar-se a Enginesa l'any 2008, quan l'encàrrec es transforma en un repte i el repte en una idea que, finalment, es fa realitat el març d'aquest any.

Premisses de partida contraposades determinen el caràcter resultant de l'edifici: integració en l'entorn i singularitat de la construcció, tradició i modernitat, màxim aprofitament i amplitud d'espais, màxima eficiència energètica i grans obertures..., una volumetria per ser vista i un espai per ser viscut.

La primera impressió transmet ordre, equilibri i sobrietat, alguns dirien fins i tot elegància. El joc de volums sortints, de línies rectes –o d'entrants, segons com es miri–, crea un ritme de plans, una pauta entre les llums i les ombres que contribueix a donar una imatge més dinàmica.

La composició dels diferents materials emprats està orientada a potenciar aquesta sensació.

Com per sorpresa ens adonem que en aquest cas la pedra de pissarra, el monocapa i el Werzalit tenen un toc de modernitat que no els és propi. Tal vegada el joc de plans els ha fet traspasar la barrera de la tradició i, potser, la xapa d'acer pintada en negre que els delimita i alhora els engloba hi ha contribuït.

Si ens aventurem a fer un passeig al seu voltant, se'ns farà palesa la coherència emprada en el moment de dissenyar les quatre façanes, com un conjunt equilibrat. Només l'accés, situat al nivell de la planta primera per exigències del terreny natural, vol marcar un contrapunt amb el volum metàl·lic de color axampanyat.





*Serenitat, puresa, neutralitat i calidesa defineixen els diferents espais.*

En traspasar la porta d'entrada de qualsevol dels onze habitatges, ens convertim en els espectadors del silenci que es respira entre les parets, on les sensacions dels sentits de la vista i l'oïda es complementen.

Els finestrals de les sales es transformen en els aparadors del paisatge per mostrar que, tot i trobar-nos al bell mig de la natura, els carrers empedrats d'Ordino ens són molt propers i obren el pas a les grans terrasses, les quals ens permeten gaudir de l'experiència des d'una posició privilegiada, ja que són uns miradors magnífics sobre la vall.

Les diferents peces de l'habitatge s'impregnen de l'ambient serè de l'exterior a través de la llum difusa que banya tots els espais; són les de sota coberta el màxim exponent, gràcies a la col·locació estratègica d'obertures al llossat, que permeten l'entrada a casa nostra d'un tros de cel.

Una vegada més, els materials emprats, en aquest cas per vestir l'espai interior, es conjuguen per transmetre aquesta sensació de serenitat; potser puresa, per la seva linealitat marcada; potser neutralitat, pels seus tons blancs; tal vega-

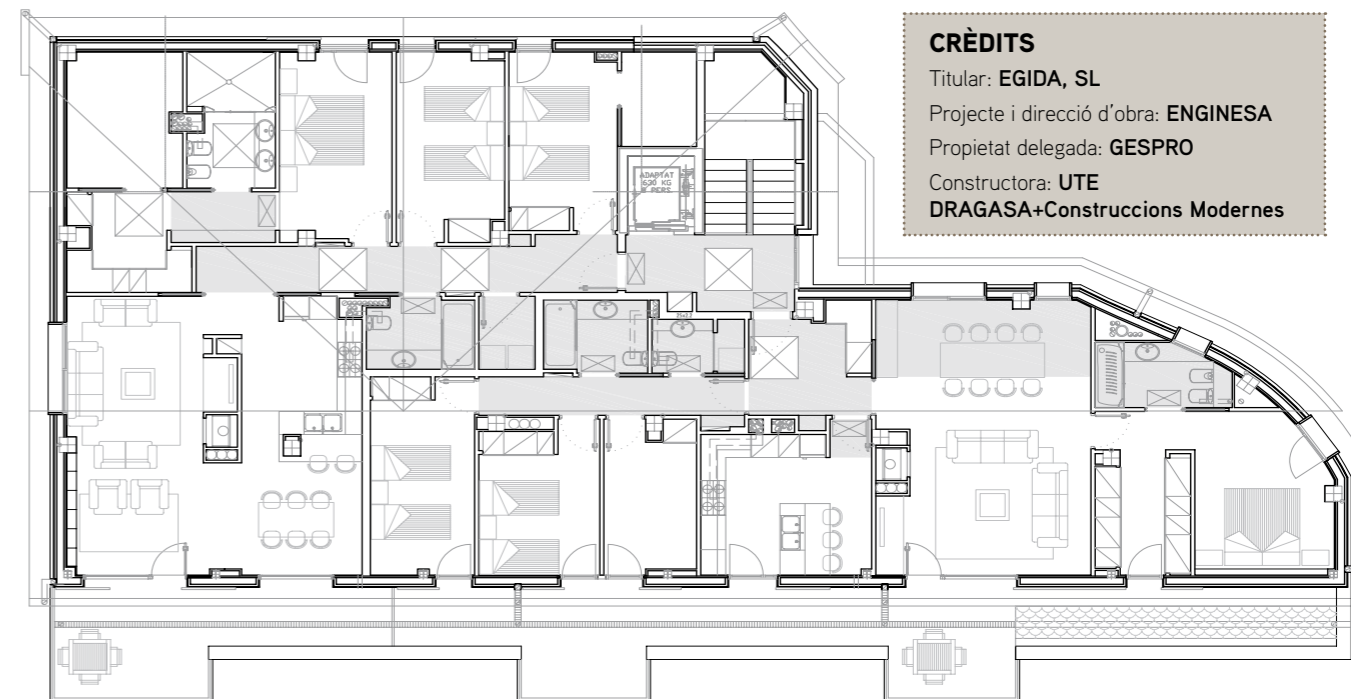


*Totes les peces s'impregnen de l'ambient serè exterior a través de la llum difusa que banya tots els espais.*

da calidesa, per la utilització del parquet sobre un terra radiant que ens escalfa tot l'habitatge.

I també una vegada més només un objecte difereix del conjunt per assolir la rellevància que li pertoca dintre de l'espai que ocupa: el volum magnificat de la xemeneia, que es potencia amb l'aplicació d'un color bordeus que lluita amb el paisatge per guanyar l'atenció de l'observador.

El treball conjunt entre els diferents departaments d'Enginesa –obra civil, instal·lacions i arquitectura– ha permès tractar Les Angleves des d'un punt de vista global, per obtenir un resultat capaç de fer-ne gaudir aquells que es deixin seduir per l'edifici i el seu entorn.



#### CRÈDITS

Titular: **EGIDA, SL**

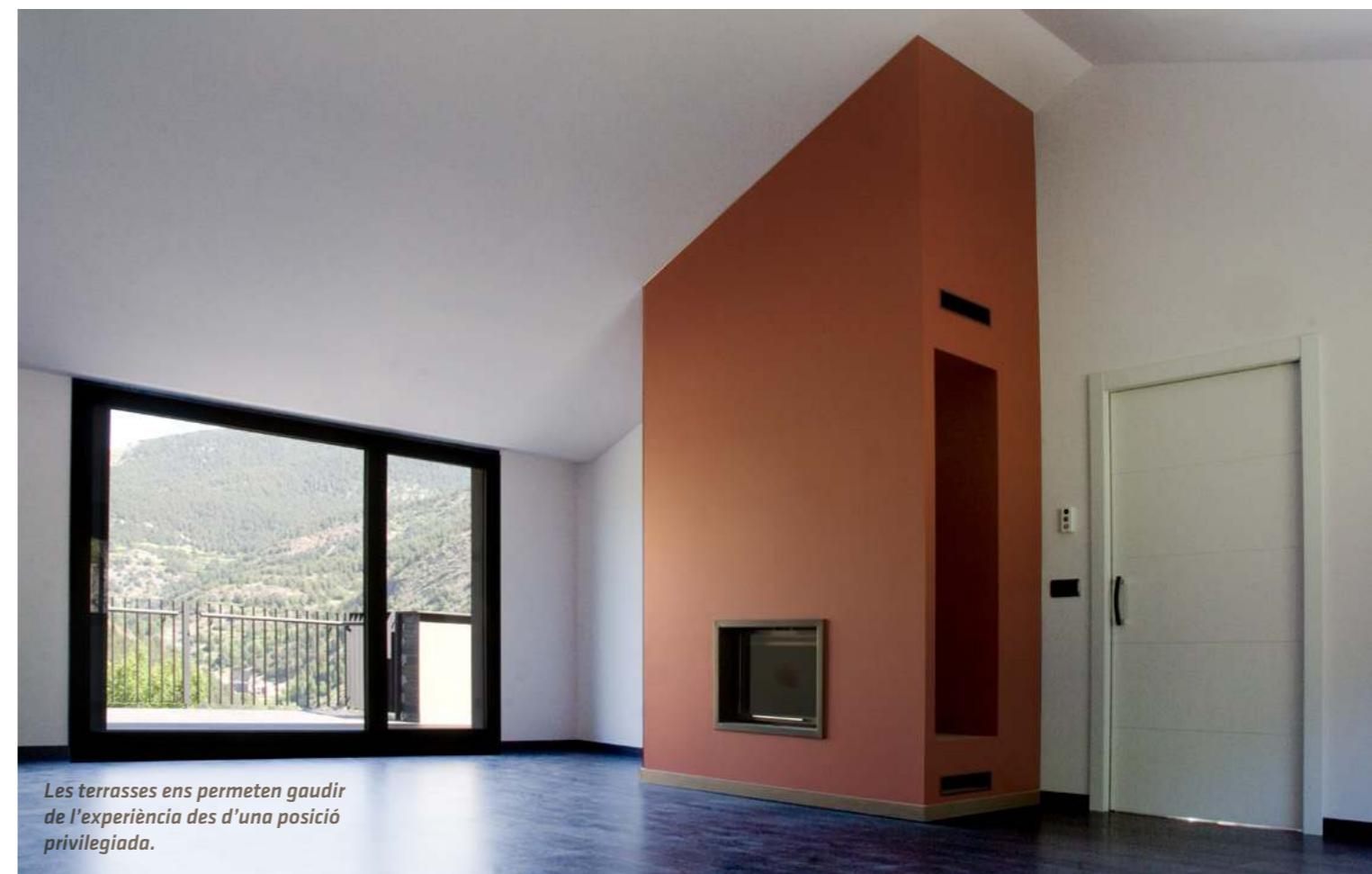
Projecte i direcció d'obra: **ENGINESA**

Propietat delegada: **GESPRO**

Constructora: **UTE**

**DRAGASA+Construccions Modernes**

*Planta àtic.*



*Les terrasses ens permeten gaudir de l'experiència des d'una posició privilegiada.*